

KONÁME DNES, MYSLÍME NA ZÍTŘEK.



PŘIJÍMÁME ODPOVĚDNOST ZA SVĚT, VE KTERÉM ŽIJEME



"Náš cíl je spojit obchodní úspěch s ekologickou a společenskou odpovědností."

Dr. Andreas Hettich,
Předseda dozorčí rady skupiny Hettich

CERTIFIKOVANÝ MANAGEMENT ŽIVOTNÍHO PROSTŘEDÍ



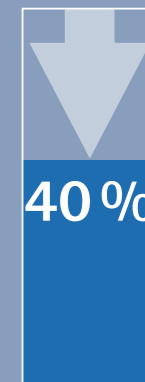
- 1996** Zavedení systému EMAS ve výrobních závodech Berlín, Německo
- 1997** Kirchlegern a Frankenberg, Německo
- 2003** Aizarnazabal, Španělsko
- 2004** Balingen, Německo
- 2013** Žďár nad Sázavou, Česká republika

SNÍŽENÍ EMISÍ SKLENÍKOVÝCH PLYNŮ

2016 až 2022



Snížení emisí skleníkových plynů¹ (CO₂e)² ve výrobních závodech po celém světě o více než



ENERGIE

- 2021** Odběr zelené elektřiny ve všech německých výrobních závodech
- 2021/22** Instalace fotovoltaických systémů v závodech Vlotho-Exter (Německo), Aizarnazabal (Španělsko) a Indore (Indie)
- 2023** Centrála v německém Kirchlegernu: Rozšíření fotovoltaického systému na hale B7 o dalších 230 kWp³, plánovaná instalace fotovoltaického systému o výkonu 2 000 kWp³ na nové hale C3

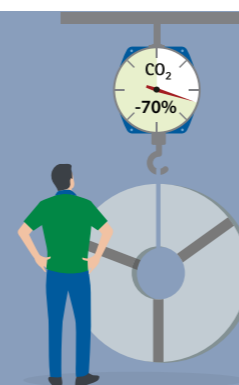


NA CESTĚ K ZELENÉ OCELI

Úspěšný pilotní projekt s využitím oceli, vyrobené se sníženými emisemi CO₂

2021

Během výrobního procesu jsou emise CO₂ sníženy o více než 70 %

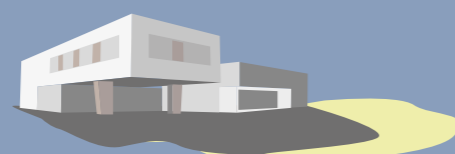


LOKÁLNÍ AKTIVITY

Založení květnatých luk u výrobních závodů



ENERGETICKY EFEKTIVNÍ ARCHITEKTURA



2008

Nová budova Hettich Forum, Kirchlegern, Německo



Certifikováno EU-Green-Building



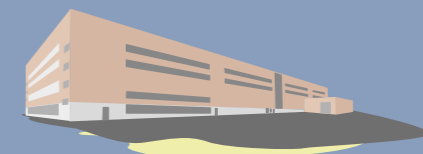
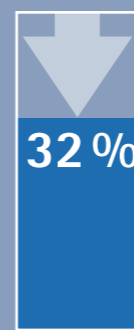
2011

Nově postavená výrobní hala C2 v Bünde má nižší spotřebu energie než požaduje Nařízení o úspoře energie EnEV 2009



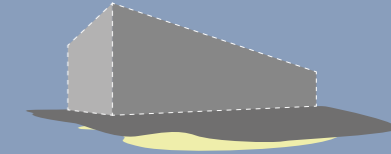
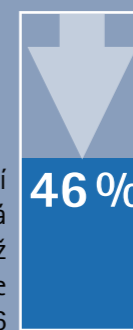
2016

Nově postavená výrobní hala ve Vlotho-Exter má nižší spotřebu energie než požaduje Nařízení o úspoře energie EnEV 2013



2017

Nově postavená výrobní hala B7 v Kirchlegernu má nižší spotřebu energie než požaduje Nařízení o úspoře energie EnEV 2016



2023

Nově postavená výrobní hala C3 v Kirchlegernu má nižší roční spotřebu energie než požaduje Zákon o energetice budov GEG 2020



¹ Celkové přímé a nepřímé emise skleníkových plynů související s výrobou (CO₂e Scope 1 a 2, bez emisí vozového parku)

² CO₂e = ekvivalent CO₂

³ kWp = kilowattpeak

TAKTO JSME SE VE SKUPINĚ HETTICH ZAVÁZALI K UDRŽITELNÉ BUDOUCNOSTI

- **Certifikace podle přísné evropské normy EMAS (vč. ISO 14001)**
12 společností v 6 evropských lokalitách, každoroční přezkoumání státem schválenými environmentálními auditory, dokladování zvýšené environmentální výkonnosti a úplné shody s právními předpisy, každoroční zveřejňování environmentálního prohlášení
- **Zásady udržitelnosti**
zavedené ve společnosti od roku 1993
- **Celosvětová odpovědnost za úsporu energií a zdrojů**
vyjádřená v kodexu chování společnosti Hettich
- **Snížení emisí skleníkových plynů**
2016 až 2022: Snížení emisí skleníkových plynů¹ (CO₂e)² ve výrobních závodech po celém světě o více než 40 %
¹ Celkové přímé a nepřímé emise skleníkových plynů související s výrobou (CO₂e Scope 1 a 2, bez emisí vozového parku)
² CO₂e = ekvivalent CO₂
- **Zelená elektřina**
Od roku 2017 některé závody nakupují 100 % elektřiny z obnovitelných zdrojů. Od roku 2021 se ve všech německých výrobních závodech nakupuje 100 % elektřiny z obnovitelných zdrojů, čímž se v roce 2022 zamezilo asi 30 000 tunám emisí CO₂
- **Sluneční energie**
2009 až 2022: Výroba 1.842.195 kWh elektřiny fotovoltaickými systémy v závodech Kirchlengern a Vlotho-Exter
2022: Instalace fotovoltaiky v Aizarnazabal (Španělsko) a Indore (Indie)
2023: Závod Kirchlengern - rozšíření fotovoltaiky na hale B7 o dalších 230 kWp³, plánovaná instalace 2 000 kWp³ fotovoltaických systémů na nové budově C3
³ kWp = kilowattpeak
- **Výroba tepla ze sluneční energie a tepelnými čerpadly**
2022: V závodě Kirchlengern bylo vyrobeno 154.465 kWh
- **Řízení udržitelné mobility**
Další rozšiřování e-mobility a nabíjecích stanic, udržitelné plánování služebních cest, nabídky jako JobRad a JobTicket, nabíjecí stanice pro elektrokola
- **Ocenění za ekologickou výstavbu**
Green Building Award, Best Practice Energieeffizienz, Holzbaupreis NRW, ocenění průmyslové výstavby za udržitelnost
- **Pracovníci zodpovědní za dodržování předpisů a právní shody v oblasti životního prostředí na každé pobočce**

- **Dlouhá životnost výrobků zajištěná vysokou kvalitou**
Systém řízení certifikovaný dle ISO 9001
- **Dynamický soubor pravidel složení výrobků**
Již téměř 20 let diagnostikování, hodnocení a regulace závadných nebo ekologicky škodlivých složek výrobků nad rámec zákonných požadavků, jako jsou REACH nebo RoHS
- **Snížení emisí souvisejících s materiálem**
Úspěšný pilotní projekt oceli se sníženými emisemi CO₂; použití hliníku se sníženými emisemi CO₂ ve společnosti Kuhn, která je členem skupiny Hettich
- **Udržitelné obaly technika**
Recyklované materiály, omezování vícesložkových materiálů, omezení vložek do obalů, testování použití plastů s vysokým podílem recyklátu a přepravek z regranulátu, jakož i používání trvanlivých obalů (palety, gitterboxy, podložky)
- **Multimodální doprava**
Používání železniční nebo lodní dopravy snižuje emise CO₂
- **Zvyšování biodiverzity**
Přibližně 7 000 m² květnatých, medonosných luk v lokalitách Spenge, Kirchlengern, Vlotho/Exter, Frankenberg v Německu a Žďár nad Sázavou v České republice; 1.643 m² zelené střechy na Hettich Forum, Kirchlengern, Německo

UŽ JSME DOSÁHLI MNOHÉHO. JEŠTĚ VÍCE JE TOHO PŘED NÁMI

Aktivity vedoucí ke snížení emisí v celém dodavatelském řetězci, využití zbytkového tepla pro vytápění, vyrábění a nakupování energií z obnovitelných zdrojů, workshopy pro zaměstnance o změnách klimatu, iniciativy pro využívání transportu s minimálním dopadem na životní prostředí, zlepšování recyklovatelnosti našich výrobků a hledání alternativních udržitelných materiálů ve spolupráci s našimi dodavateli.

ČEHO CHCEME DOSÁHNOUT

- vyvarovat se emisím CO₂
- kontinuálně redukovat zbylé emise
- mít všechny pobočky klimaticky neutrální
- zachovávat přírodní zdroje a zvýšit naši energetickou efektivitu
- dále optimalizovat recyklovatelnost našich výrobků
- pracovat na zvyšování biodiverzity na všech pobočkách